

# OL für Alle – 1. Mai 2021

## Ausschreibung / Weisungen



- COVID-19 Wegen der Corona-Pandemie wurden organisatorische Massnahmen getroffen und ein Schutzkonzept erarbeitet.
- Voranmeldung und Bezahlung über Pico-Timing
  - Startzeitblock vorgängig bei Pico-Timing zwingend auswählen, pro Viertelstunde können maximal 15 Läufer/innen starten.
  - Distanz halten
  - Maskenempfehlung im Bereich Kleinwaldegg
  - Maskenpflicht beim Gepäckdepot und vom Vorstart bis zum Start
- Veranstalter OLG Chur
- Laufleitung Claudio Wetzstein, [claudio.wetzstein@bluewin.ch](mailto:claudio.wetzstein@bluewin.ch), 081 284 23 62 / 078 759 23 18
- Laufkarte Fürstenwald (Ostteil), Chur, 1:10'000, Äquidistanz 5m, Stand 2019 mit einzelnen Korrekturen 2021, eingedruckte Bahnen  
Postenbeschreibung gibt es nur in Symbolform auf der Laufkarte
- Bahnleger Claudio und Claudia Wetzstein
- Anmeldung Online-Anmeldung unter <https://entry.picoevents.ch/>  
Es sind keine Nachmeldungen oder Anmeldungen vor Ort möglich
- Meldeschluss Mittwoch, 28. April 2021, 23.59 Uhr, Teilnehmerlimit 150.

### Kategorien

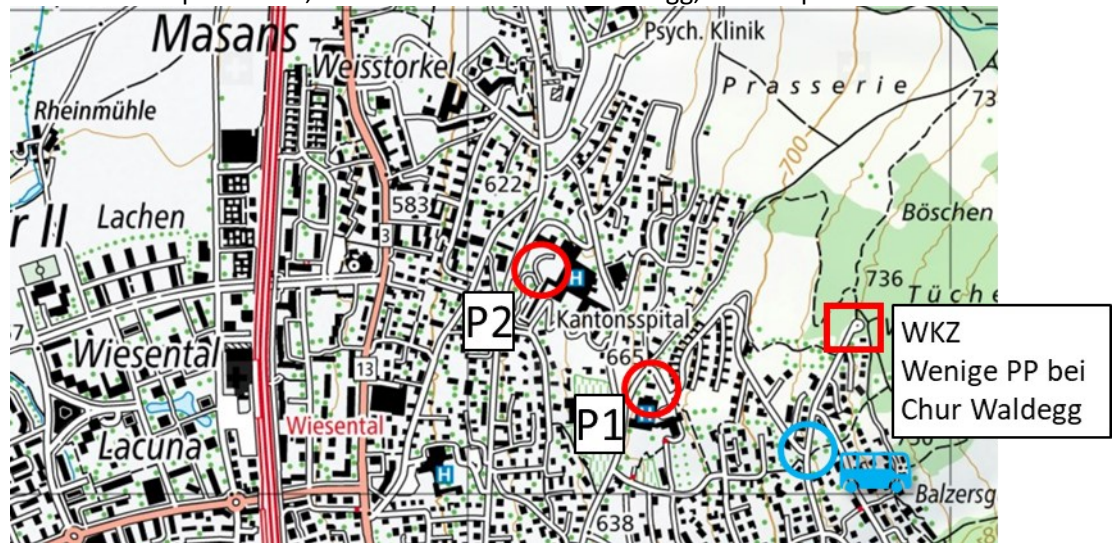
Kategorie	Distanz	Steigung
<b>A1/H18</b>	5.9 km	290 m
<b>A2/H16/D18</b>	5.4 km	200 m
<b>A3/D16</b>	4.1 km	160 m
<b>B1/H14/D14</b>	3.5 km	170 m
<b>B2/H12/D12</b>	2.4 km	110 m
<b>B3/H10/D10</b>	1.6 km	70 m

- Startgeld Jahrgang 2001 und jünger CHF 6.00  
Erwachsene CHF 10.00

- Startzeiten 12.30 Uhr bis 15.00 Uhr  
Im Anmeldeprozess kann der Startzeitblock ausgewählt werden. Wir bitten, auf Beginn des Startzeitblocks am Start zu erscheinen. Es wird innerhalb des Startzeitblocks in 1 bis 2 Minuten Intervallen gestartet. Die Startzeit löst jeder Läufer selbst aus.

Startblock	Startzeit	Startblock	Startzeit
A	12:30	F	13:45
B	12:45	G	14:00
C	13:00	H	14:15
D	13:15	I	14:30
E	13:30	J	14:45

Besammlgung Fürstenwald, Klein Waldegg, Chur  
KEIN Wettkampfbereich, kein WC im Raum Kleinwaldegg, Maskenpflicht



- Anreise      ÖV: Mit Stadtbus Nr. 2 ab Chur Bahnhof bis Kleinwaldegg  
Privatverkehr: Ausfahrt A13 Chur Nord. Wenige Parkplätze in Chur Kleinwaldegg. Gebührenpflichtige Parkhäuser beim Kantonsspital benützen. Die Parkplätze sind nicht markiert.
- Gepäckdepot      Beim WKZ gibt es ein bewachtes Gepäckdepot (Maskenpflicht)
- Start      600 Meter, 60 HM, ab WKZ Kleinwaldegg, mit Bändel markiert.  
Start gemäss Startzeitblock
- Löschen/Prüfen SI-Card
  - Im Startkorridor einsteigen, MASKENPFLICHT!
  - Maske in Sack entsorgen
  - Laufkarte nehmen und Startzeit selbst auslösen
- Bitte merke dir die Bahn, die du anmeldest und laufe nur diese Bahn (sonst geht es mit den gedruckten Karten am Ende nicht auf)
- Wettkampf      SI-Posten mit Air+, Postenbeschreibung auf Karte
- Zielschluss      17.00 Uhr
- Ziel      Das Ziel befindet sich ca. 150 m vom WKZ Kleinwaldegg entfernt. Bitte vergesst auch nach dem Lauf nicht die Abstands-Regeln einzuhalten.
- Zielposten stempeln
  - SI-Card auslesen unmittelbar nach dem Ziel
  - Sofort nach dem Auslesen das Zielgebiet und die Region Kleinwaldegg verlassen!
  - Keine Zielverpflegung
- Ranglisten      Rangliste wird im Internet auf der Verbandswebseite [www.solv.ch](http://www.solv.ch) aufgeschaltet
- Versicherung      ist Sache der Teilnehmer/innen. Der Veranstalter lehnt jede Haftung für sich und für seine Helfer gegenüber den Teilnehmenden ab.
- Laufabsage      Je nach COVID-19 Entwicklung kann der Wettkampf kurzfristig abgesagt werden. Dies wird über [www.olg-chur.ch](http://www.olg-chur.ch) und an alle Angemeldeten per E-Mail kommuniziert.